

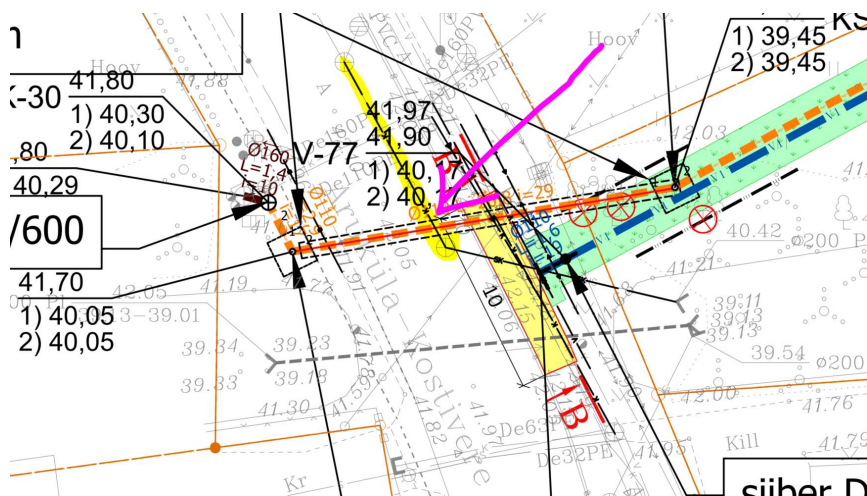
Tähelepanekud 17.04.2025

- Projekti koostamisel juhinduda Transpordiameti juhendist: [Nõuded tehnovõrkude teemaale paigaldamise kavandamisel](#) ja [Riigiteede valgustuse kavandamine](#).
- Projekti asendiplaanil peavad olema ära näidatud tehnovõrgu kaugused iseloomulikes kohtades teekatte servast ja/või tee teljest ning teemaa piirist, avatud kaeve korral ehituskaeviku piirjooned, ristisuunalistel kinnistel läbiminekuatel puurimiskaevikute asukohad ja piirjooned ning nende kaugused teekatte servast, teemaa ja riigitee kaitsevööndi piirid, ristumiste aadressid.

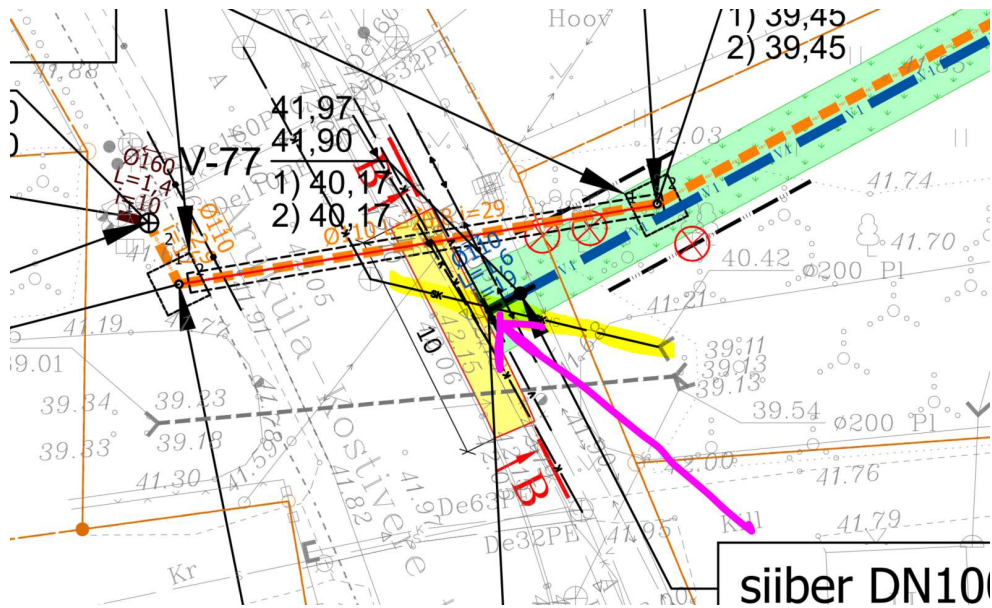
Asendiplaani joonistel tuua vähemalt riigitee kaitsevööndi ulatuses välja tehnovõrgu paigaldustehnoloogia (lahtine või kinnine meetod), sügavus ning kaitsetoru nõuded iga trassi lõigu kohta.

- Avatud kaevikute (sh puurimiskaevikute) paiknemine ja kaugused ei vasta Transpordiameti juhendile. Asendiplaani joonisel näidata avatud kaevikute kontuurid. Avatud kaevikud (sh puurimiskaevikud) ei tohi olla tee nõlva alumisele joonele lähemal kui 1,0 m või nõlva puudumisel teekatte servale lähemal kui 3,0 m, eriti kitsastes oludes lähemal kui 2,0 m. Avatud kaeviku serva vähim kaugus kraavi välisnõlvast on 1,0m. Eeltoodud nõude täitmisel tuleb arvestada tehnovõrgu rajamissügavust ja mulde varisemisnurka (kaeviku sügavus, varisemisnurk 1:3/4).
- Asendiplaanidel palume kajastada riigitee kaitsevöönd ning tingmärkides katastriüksuste piiride tähised.
- Projekti koosseisus esitada riigiteega ristumise kohta eraldi ristmevälja joonis, millel on näidatud riigitee, transpordimaa piir, tehnorajatise asukoht, sügavus või kõrgus maapinnast (sügavused ka truubi või kraavi põhjast), puurimiskaevikute asukohad. Mõõtahelad siduda riigitee teljega.
- Pikiprofiilil ning ristmevälja joonisel palume kajastada sademevee torustiku ja läheduses oleva sademevee kaevu andmed sh sügavuse andmed. Juhime tähelepanu, et sademevee torustikust ja kaevust peab rajatav trass jääma vähemalt 1,0m kaugusele/sügavusele.

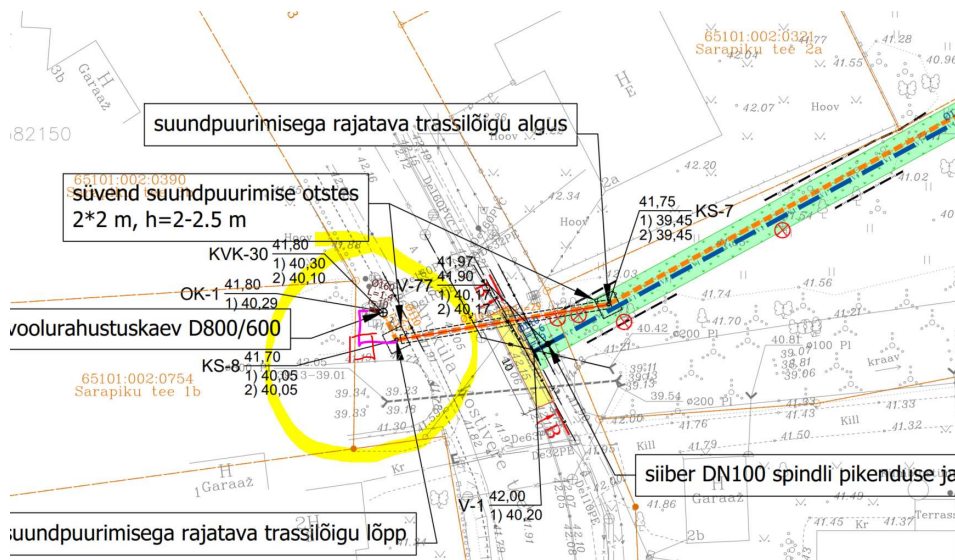
Lisaks palume kajastada asendiplaanil antud asukohas sademevee kaevu andmed.



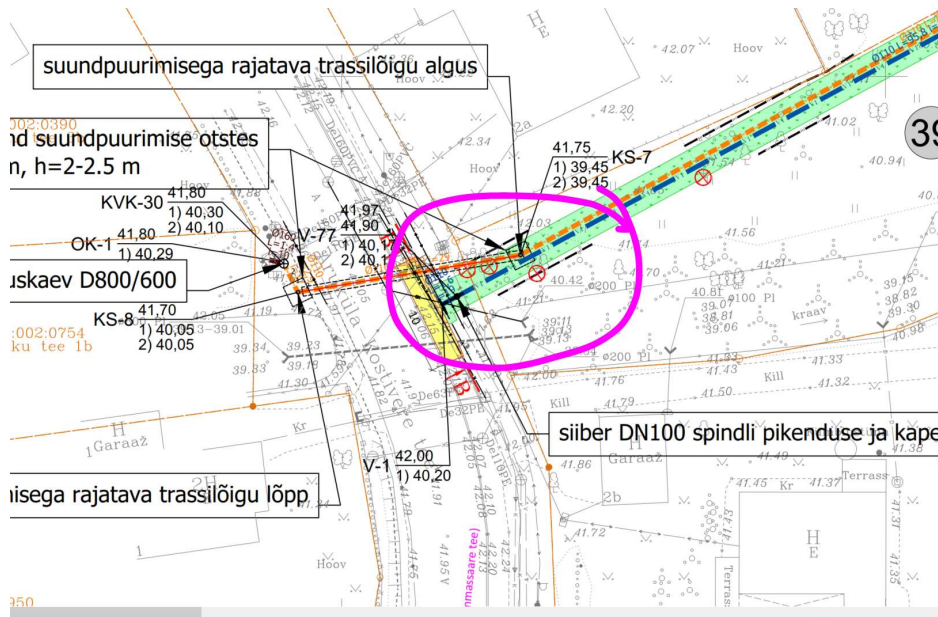
- Lisaks palume täpsustada, kuidas paikneb veetorustik ristumisel sademevee torustikuga ning kuidas toimub sademevee torustiku asukohas taastamine.



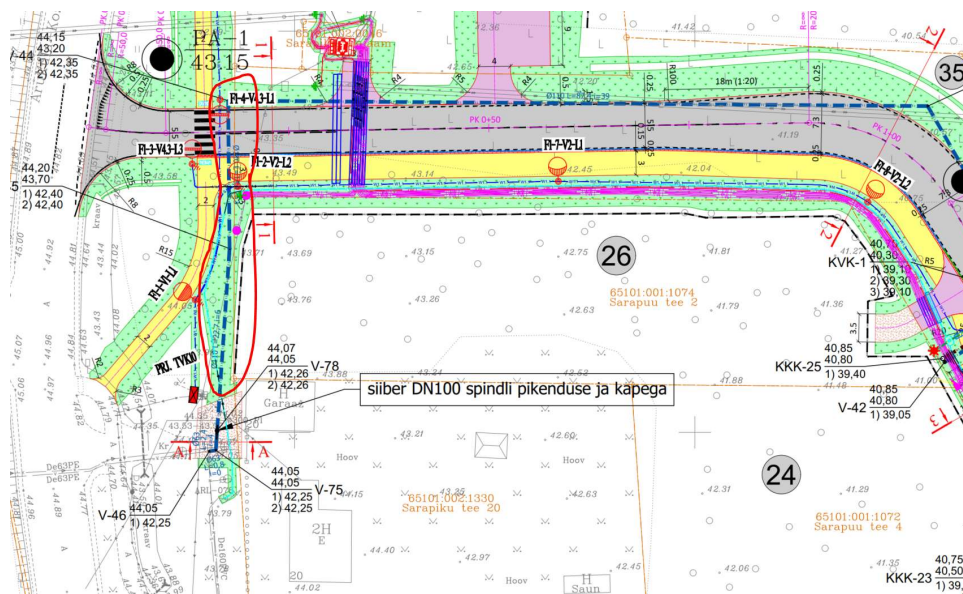
- Palume nihutada survekanalisatsiooni kaevik kaugemale riigiteest ning ühendada riigiteest eemal. Kaeviku kaugus teest ei vasta nõuetele.



- Katete taastamise osas palume TRAM maauksustel esitada läbilõiked nii risti- kui pikiprofiilid.
- Juhime tähelepanu, et katete taastamise osa ei ole kooskõlas, et antud alale on planeeritud kergliiklustee, palume viia materjalid kooskõlla.



- Palume tehnovõrgud (veetorustik ja sidetrass) planeerida antud lõigus väljapoole riigitee maaüksust, kuna nähtub, et kõrval oleval arenduse ala kinnistul on ruumi antud lõigus tehnovõrke paigaldada (Sarapuu tee 2 ja Sarapuu tee lõik 1).



- Seletuskirjades palume kajastada riigitee maaüksustele rajatavate tehnovõrkude sügavuste ning kaitsetorude/hülsside tugevuste andmed.
- Seletuskirjades palume lisada, et tehnovõrkude teemaale paigaldamisel on kõrval kalded kooskõlastatud projektist keelatud.

Lisaks, et Tehnovõrgu riigiteealusele maale paigaldamise korral peab tehnovõrgu omanik enne projekti realiseerimist esitama Transpordiametile vormikohase taotluse koos projektis kooskõlastatud asukoha-skeemiga tehnovõrgu paigaldamise ja talumise lepingu sõlmimiseks (vorm saadaval Transpordiameti kodulehel). Sõlmitud

leping on aluseks riigitee alusel maal projektijärgsete tööde teostamiseks vajaliku liiklusväliste tööde loa väljastamiseks.

- Puuduvad isikliku kasutusõiguse ala plaanid. Palume esitada.

Palume IKÕ plaanide koostamisel juhendada Transpordiameti juhendist ning näidist.

https://transpordiamet.ee/sites/default/files/documents/2025-02/Riigivara%20kasutamiseks%20andmine_0.pdf

<https://transpordiamet.ee/sites/default/files/documents/2025-01/Isikliku%20kasutusõiguse%20seadmise%20plaan%20%28näidis%29.pdf>

Juhime tähelepanu, et uute materjalide esitamisel võib tähelepanekuid lisanduda.

Varasemad esitatud Transpordiameti poolsed tehnovõrkude osa tähelepanekud.

II Valgustus ja tehnovõrgud:

Projekti, töö nr 1750 koosseisus on esitatud ka välisvalgustuse, sidekaablite ja ühisveevärgi ja kanalisatsiooni (edaspidi tehnovõrgud) joonised „Tehnovõrkude koondplaan“ – 3 joonist.

Riigiteede tee piirides ja tee kaitsevööndis on võimalik paigaldada tehnovõrke nii, et on tagatud riigitee ja tee toimimiseks vajalike rajatiste toimimine ning tagatud tingimused ohutuks liiklemiseks ning riigitee sihtotstarbeliseks kasutamiseks.

Kavandades tehnovõrke riigiteede tee piirides ja tee kaitsevööndis tuleb lähtuda Ehitusseadustikus (EhS) sätestatust ja Transpordiameti nõuetest (EhS § 99 lg 3).

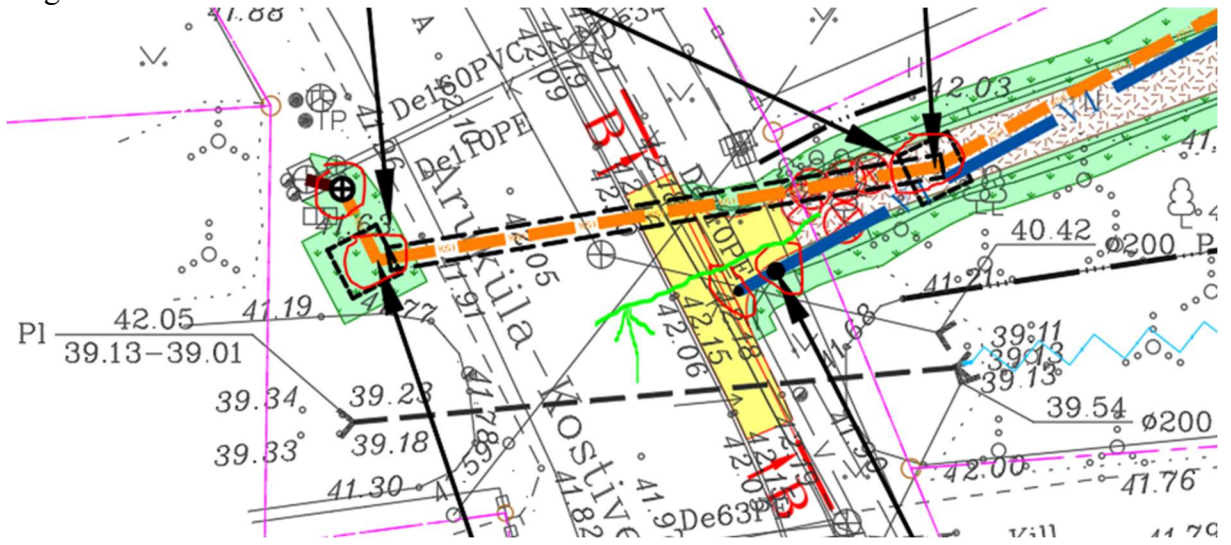
1. Projekt tuleb koostada vastavalt selle tehnovõrgu projekteerimismäärdele ja riigiteede tee piirides Tee projekteerimise määrdele (EhS § 99 lg 4).
2. Tehnovõrkude projekteerimisel ja ehitustöödel riigiteede tee piirides tuleb juhendada Transpordiameti tüüp-nõuetest: „Nõuded tehnovõrkude teemaale paigaldamise kavandamisel“ (Nõuded), asub: <https://transpordiamet.ee/riigiteede-juhendid#tehnovorgud>.
3. Kaevetöödel ja lahtiste kaevikute kavandamisel tuleb juhendada Tööinspektsiooni juhendist „Tööohutus ehitusplatsil“, asub: https://issuu.com/tooinspektsioon/docs/toohutus_ehitusplatsil või <https://transpordiamet.ee/riigiteede-juhendid#valdkonnaulesed-norm--2>
4. Varisemisnurk millega me tehnovõrkude paigaldamisel kaevetöödel piki teed nõustume (mitte järsem) on 1:3/4 (53°) eeldades A-tüüpi pinnast (vt „Tööohutus ehitusplatsil“).
5. Märkused Projekti (töö nr 1750) tehnovõrkude osa kohta.
5.1. puuduvad tehnovõrkude, välisvalgustus, sideehitised, ühisveevärgi ja kanalisatsiooni (ÜVK) ehitiste projektide seletuskirjad?

5.2. puuduvad tehnovõrkude IKÕ plaanid riigitee teemaal?

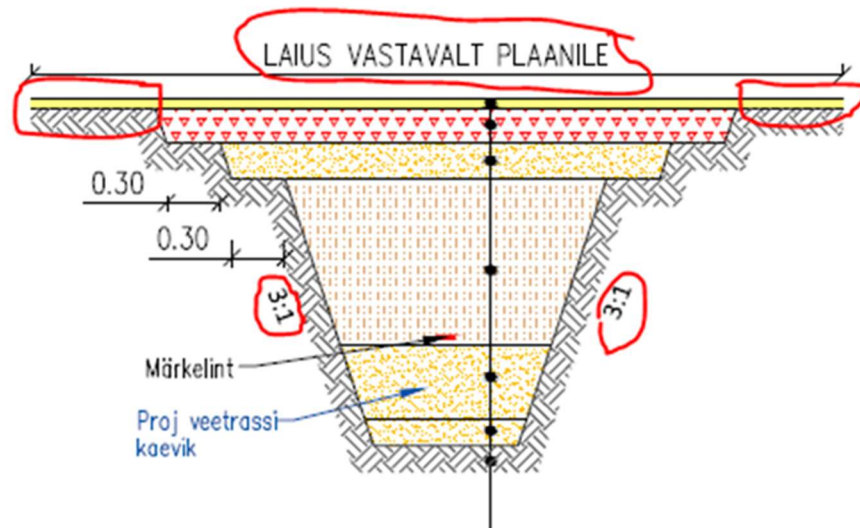
5.3. joonis, „Tehnovõrkude koondplaan“

- puuduvad ÜVK ehitiste sõlmpunktide, kaevude, käanupunktide tähistused, kõrgusarvud sh ka tingmärkides

- ristlõige B-B ei vasta asendiplaanil näidatud geomeetria (näit laius vastavalt plaanile?). ristlõikel puuduvad projekteeritavad ÜVK ehitised, olemasolev sadevete дренаaz, teetruup? Ristlõikel puuduvad horisontaalne ja vertikaalne mõõtmed. Nõus katendikihtide astmetega 0,30, kuid asfaldkihil peab see olema 0,50 m. Lisada täiendav taastamise ristlõige (roheline markeering) veetrassi liitumise kohalt risti teega.



LÕIGE B-B
TAASTATAV JALGTEE ASFALTKATE



Kindlasti ei nõustu varisemisnurgaga 3:1 (72°), nõustume varisemisnurgaga 1:3/4 (53°) mitte järsemaga (samad märkused ka lõike A-A kohta).

- Maakaablite osas puudub informatsioon kaitsehülsside olemasolu (tugevus) kohta, kaablite sügavus riigitee teemaal.